



# VisionNeo View Glasgeländer

Das Schöne im Blick

*Der SonnenLichtManager*







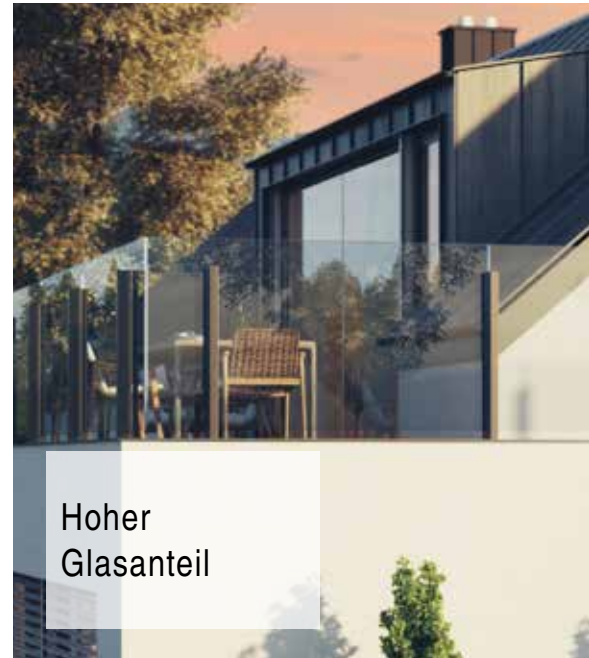


## VisioNeo View Glasgeländer

# Das Schöne im Blick

Ihr Balkon oder Ihre Dachterrasse sind Ihr Wohlfühlort. Sehen Sie der Welt mit einem warmen Kaffee in der Hand beim Wachwerden zu. Erholen Sie sich abends von einem anstrengenden Tag. Hier spielt sich im Sommer Ihr Familienleben ab, und sogar im Winter lieben Sie den Ausblick in die Natur. Wie schön, dass Sie das Panorama und den Blick in die Weite hier uneingeschränkt genießen können. Natürlich bei maximaler Sicherheit für Ihre Liebsten.

Sie lieben das Schöne und nichts soll Ihre Sicht darauf trüben? Dann ist VisioNeo View die perfekte Lösung für Ihren Balkon!



Hoher  
Glasanteil



Maximale  
Sicherheit



Über 200  
Farben





VisioNeo View mit oberem Glasüberstand

## Das Glasgeländer, das keine Wünsche offen lässt

Wer modernes Design schätzt und gleichzeitig auf Sicherheit nicht verzichten möchte, findet mit dem Glasgeländer VisioNeo View in der Variante mit oberem Glasüberstand die Erfüllung. Das Glasgeländer integriert sich harmonisch in jede Fassade und wertet diese auf.

Das ästhetische und hochwertige Design des Glasgeländers mit nach oben hin überstehendem Glas greift neueste Bau- und Wohntrends auf. Gleichzeitig ist es in seiner schlichten und reduzierten Art zeitlos. Die großzügigen Glasfelder und der seitliche Glasüberstände sorgen für einen freien Ausblick und lassen die filigranen Geländerpfosten in den Hintergrund treten. Gleichzeitig bieten diese höchste Sicherheit: Sie halten die Glasscheiben aus Verbundsicherheitsglas und sorgen bei aller Transparenz für den stabilen Halt der Absturzsicherung von WAREMA.



Innovatives Glasdesign  
im Eckbereich



Flexible  
Geländerpfosten

VisioNeo View mit oberem Glasüberstand passt sich ganz Ihren individuellen Wünschen und Ihrem persönlichen Geschmack an. Egal, welche Höhe die Glasfront haben soll, ob Sie lieber mattes oder klares Glas wünschen – Sie haben die Wahl!



VisioNeo View mit oberem Glasüberstand

# Inspirationen



VisioNeo View  
mit oberem  
Glasüberstand  
Montage:  
von vorne mit  
Balkonblende



VisioNeo View  
mit oberem  
Glasüberstand  
Montage:  
von oben



VisioNeo View  
mit oberen  
Glasüberstand  
Montage:  
von oben



VisioNeo View  
mit oberen  
Glasüberstand  
als Windschutz  
Montage:  
von oben



# Von der Planung bis zur Fertigstellung – simpel, sicher, schön

## Modernes Design – mit oberen Glasüberstand

- / Geländerpfosten wirken leichter
- / Moderne Architektur
- / Stilvoll, filigran



### 1 Einkürzter Geländerpfosten

Durch den oberen Glasüberstand werden die Geländerpfosten optisch zurückgesetzt. Das Gesamtbild ergibt ein modernes, minimalistisches Design.

### 2 Seitlicher Glasüberstand

Die moderne, filigrane Architektur des Glasgeländers setzt sich fort bis in die Ecken: Die seitlichen Glasüberstände gewährleisten einen freien Blick über die Ecke hinaus.

### 3 Fast unsichtbarer Glaskantenschutz

Der minimalistische Glaskantenschutz hält sich optisch dezent im Hintergrund, ein dominanter und lastabtragender Handlauf, der den Ausblick stört, ist nicht erforderlich.

### 4 Vier Montagearten zur Auswahl

Für eine perfekte Integration in die Architektur Ihres Hauses lässt sich VisioNeo View auf vier Arten montieren: von oben, von vorne, von innen oder von unten an den Baukörper.





## Klassisches Design mit bündigen Geländerpfosten

- / Unterstreicht die Linienführung
- / Gewollte optische Unterbrechung des Glases
- / Kombination mit seitlichen Glasüberstand

### 5 Bündiger Geländerpfosten

Das klassische Design rückt den Geländerpfosten als tragendes und sicherndes Element in den Vordergrund. Er erstreckt sich über die gesamte Höhe der Glasscheibe und vermittelt das gute Gefühl von Sicherheit.

### 6 Große Glasfelder

So viele Geländerpfosten wie nötig, aber so wenige wie möglich: Durch die innovative Glaslagerung können große Abstände ermöglicht werden. Dadurch erhöht sich der Glasanteil und Sie können den freien Blick genießen.

### 7 Wind- und Sichtschutz

Individualität auch in der Höhe. Glasfelder bis zu 180 cm in der Höhe sind machbar – ganz nach Ihren Wünschen und Bedürfnissen wird vor Wind und Blicken geschützt.

### 8 Optionale Balkonblende

Ein optisches Highlight setzen Sie mit einer farblich abgestimmten, stirnseitigen Balkonblende zwischen den Geländerpfosten. Es kann aber auch ein farblicher Akzent aus der einzigartigen WAREMA-Farbwelt erzeugt werden.

VisioNeo View mit bündigen Geländerpfosten

# Das Glasgeländer, das die Schönheit sichtbar macht



Klassisches Design  
mit bündigen Geländerpfosten

Liebhaber des klassischen Designs werden das VisioNeo View Glasgeländer mit bündigen Geländerpfosten besonders schätzen. Die obere Glaskante schließt hier bündig mit den filigranen Geländerpfosten ab. Das verleiht ein zeitloses und elegantes Aussehen.

Gleichzeitig haben Sie eine Vielzahl an individuellen Gestaltungsmöglichkeiten: Sie benötigen einen Windschutz? Kein Problem, die Glasfelder können bis zu 180 cm hoch ausgewählt werden. Oder wünschen Sie sich für eine Seite Ihres Balkons einen Sichtschutz? Dann entscheiden Sie sich doch für mattes Glas. Sie möchten rundum eine freie Sicht und den fantastischen Ausblick genießen? Dann werden Sie den seitlichen Glasüberstand des VisioNeo View lieben!



VisioNeo View mit bündigen Geländerpfosten

# Inspirationen



VisioNeo View  
mit bündigen  
Geländerpfosten  
Montage  
von vorne mit  
Balkonblende



VisioNeo View  
mit bündigen  
Geländerpfosten  
Montage von  
oben

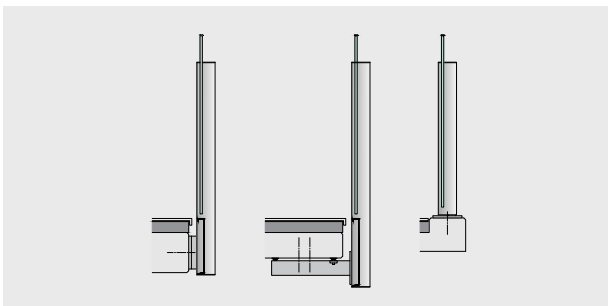
VisioNeo View

# Die Features machen den Unterschied



Große Glasfelder durch weite Abstände der Geländerpfosten

VisioNeo View kommt mit wenigen Geländerpfosten aus. Die großen Abstände erreichen größtmögliche Transparenz und Freiheit für den Blick nach draußen. Die Geländerpfosten selbst rücken optisch in den Hintergrund.



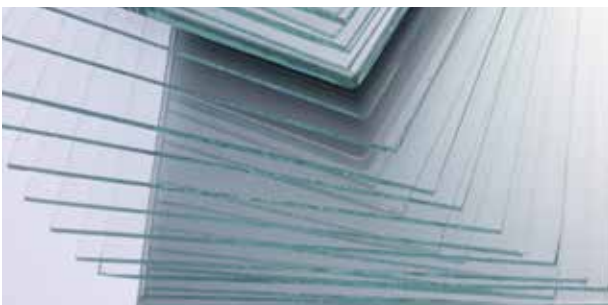
Vielfältige Anbindungsmöglichkeiten

Sie entscheiden, wie Ihr VisioNeo View montiert wird: von oben, von vorne, von innen oder von unten an den Baukörper.



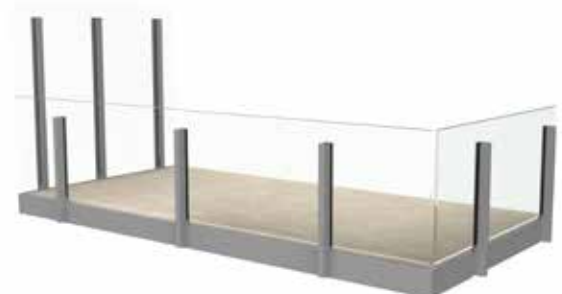
Große Farbauswahl

Erleben Sie unsere exklusive WAREMA Farbwelt: Sie haben die Wahl zwischen mehr als 200 trendigen Farben und mehreren Oberflächen Ihre Geländerpfosten zu designen. Mögen Sie Ihre Lieblingsfarbe eher in Eisenglimmer, Seidenmatt oder mit Feinstruktur?



Verschiedene Glasvarianten möglich

Ob klar für eine weite Sicht oder matt für einen Sichtschutz von außen: Auch beim Glas für Ihr VisionNeo View haben Sie die Wahl.



Hohe Anwendungstiefe  
(Wind-/Sichtschutz, Balkon, Dachterrasse)

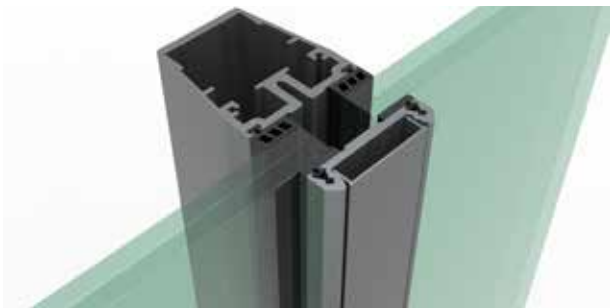
Egal, ob im Neubau, bei einer Sanierung oder für Wohnbauprojekte: VisioNeo View passt immer. Mit einer Höhe bis zu 180 cm ist es die perfekte Absturzsicherung und ein zuverlässiger und eleganter Wind- und Sichtschutz. Für den Balkon ebenso gut wie für die Dachterrasse.





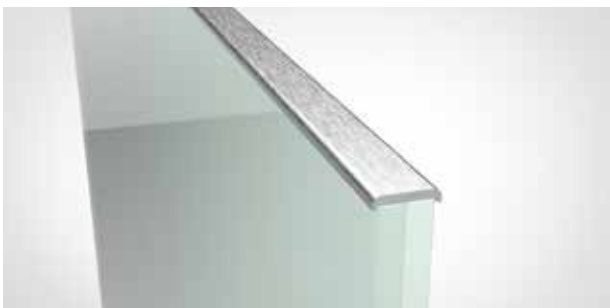
## Seitlicher Glasüberstand

Kein Geländerpfosten in der Ecke stört den Blick. Dies ermöglicht eine leichte, filigrane Optik und schafft eine moderne Architektur.



## Innovative Glaslagerung ohne optisch störende Glasklemmhalter

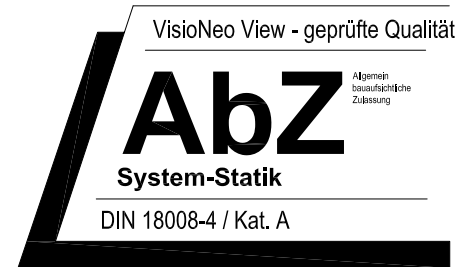
VisioNeo View verzichtet auf optisch störende Glasklemmhalter und sorgt damit für ein reduziertes und modernes Design.



## Filigraner Glaskantenschutz statt auffälligem Handlauf

Der Glaskantenschutz des VisioNeo View hält sich dezent im Hintergrund. So stört kein dominanter, lastabtragender Handlauf die schlichte Eleganz des Glasgeländers und den freien Ausblick nach draußen.

# Schönheit trifft Sicherheit



\*AbZ beantragt

## Allgemeine bauaufsichtliche Zulassung (AbZ)

Unser Anspruch:

Selbstverständlich wird VisioNeo View mit Allgemein bauaufsichtlicher Zulassung und Systemstatik geliefert (inkl. Befestigungsmittel für Beton mit der Mindestgüte C20/25).

DIBT (Deutsches Institut für Bautechnik) geprüfte Sicherheit für eine sorgenfreie Anwendung.

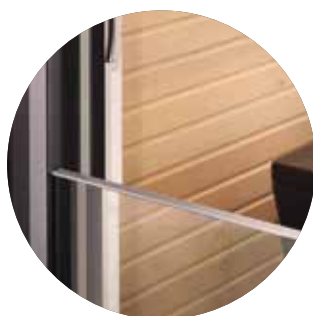




Absturzsicherung  
VisioNeo Sun & Single

## Bodentiefe Fenster stilvoll absichern

Mit VisioNeo entscheiden Sie sich für Absturzsicherung und Sonnenschutz in einem perfekt aufeinander abgestimmten System. Optimale Transparenz, individueller Sonnenschutz und sicherer Schutz gehen hier eine einzigartige Symbiose ein.



Perfekt kombinierbar mit Ihren  
Außenjalousien, Rollläden und  
Fenstermarkisen

Fenster an Nordfassaden ohne Sonnenschutz müssen nicht auf die stilvolle Absturzsicherung VisioNeo verzichten. Auch hierfür bieten wir die Lösung der Single Variante. Das Resultat: Die Absturzsicherung VisioNeo Single integriert sich harmonisch in Ihre Fassade und wertet sie stilvoll auf. Sie erhalten Licht, Leichtigkeit und Sicherheit sowie eine uneingeschränkte Durchsicht nach draußen.



**WAREMA Renkhoff SE**

Hans-Wilhelm-Renkhoff-Straße 2 • 97828 Marktheidenfeld • Deutschland  
[www.warema.de](http://www.warema.de)

Treffen Sie uns hier:



2051762/10.2022  
Druckfehler, Änderungen, Abweichungen von den technischen Angaben und Produktdarstellung sind aufgrund der baulichen Gegebenheiten im Einzelfall möglich.